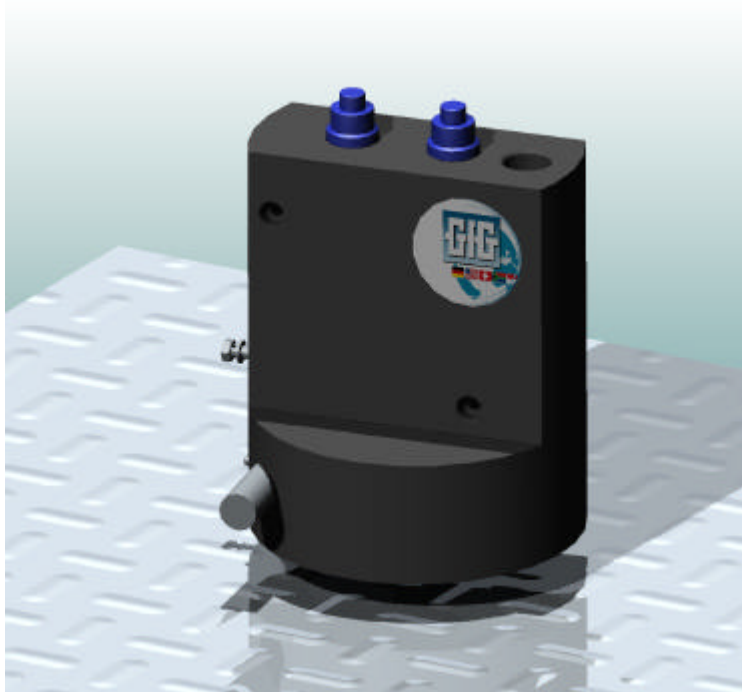


# Kombi - Armatur C13050

pH – Redox Chlormessung mit einer Armatur  
potentiostatische Chlormesstechnik



Sichere - zuverlässige - Messtechnik  
Einfache Installation – Gutes Preis-Leistungsverhältnis  
Die neue GfG Wassermessarmatur (mit potentiostatischer Messtechnik für die Chlormessung) bietet Ihnen alle diese Vorteile auf kleinstem Raum.  
Anwenderfreundliche langlebige und unkomplizierte Handhabung der Messung sind Voraussetzung für den Praktiker.  
Der Anlagebetreiber - ob in der Wasseraufbereitung, Trinkwasserversorgung oder im Schwimmbad muss sich auf die Messung verlassen können.  
Der einmalige Nullpunktgleich des Vorverstärkers (Potentiostaten) sowie die unkomplizierte Einstellung der Steilheit sind wesentliche Vorteile im hektischen Alltag.  
Die Armatur kann sowohl die Chlormessung, pH-Messung als auch die Redox-Messung über schraubbare Elektroden aufnehmen.  
Die Durchflussregulierung garantiert eine konstante Durchflussmenge.  
Die Armatur wird anschlussfertig geliefert, montiert auf einer Montageplatte inkl. Vorverstärker/Regler für die potentiostatische Chlormessung.  
Dieser Vorverstärker regelt die Vorspannung über der Elektrode und stellt dem Messverstärker das Signal für die Auswertung zur Verfügung.  
Der Intelligente VARIOCON 2010 Messverstärker für pH, Redox und Chlor macht die Messung komplett und garantiert eine Regelung nach Mass.

## **Technische Daten :**

**Messarmatur für**  
pH, Redox, Chlor/Ozon

### **Messbereiche**

0...14 pH  
0...2.5 mg/l Cl<sub>2</sub> (Chlor)  
-1000mV...+1000mV (Redox)  
(siehe auch Messverstärker V2010 VARIOCON).

### **Speisung**

Vorverstärker Speisung  
über VARIOCON V2010

### **Durchflussregulierung**

Der Durchfluss wird über das integrierte Nadelventil reguliert

### **Montage**

Die Armatur sollte in unmittelbarer Nähe der Entnahmestelle platziert werden.  
Eintrittsstutzen/Ablaufstutzen ¼"  
Schlauchanschluss

### **Messplätze**

Chlor – PG 13.5 mm  
pH – PG 13.5 mm  
Redox – PG 13.5 mm

### **Material :**

POM / Edelstahl

### **Reinigungsöffnung**

je Messplatz ist von unten eine Reinigungsöffnung vorhanden

### **Abmessungen/Messtableau**

340 x 260 x 5 mm PVC (weiss)  
H x B x T

### **Montage**

Messtableau für Wandmontage über 4 Befestigungslöcher

### **Elektroden**

pH Elektrode E 15007  
Redox Elektrode E 15017  
Chlorelektrode C 13110

### **Kombiarmatur**

Typ C13050