

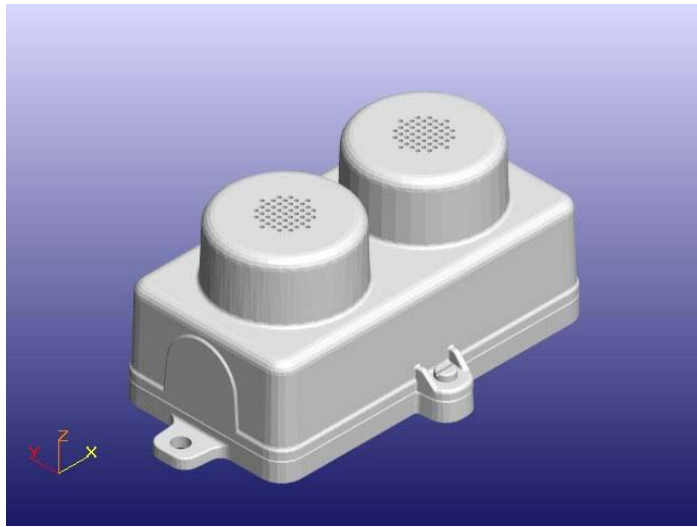


Détection CO - NO

Mesure fiable et sûre dans les parkings couverts

Double détection: monoxyde de carbone - CO

et gaz d'échappement Diesel, monoxyde d'azote - NO



Ce qui est ancré déjà dans les prescriptions des pays membres de l'UE en France et en Allemagne, devient en Suisse un contrôle standard. Dans les parkings couverts et voies d'accès, passages de tunnels etc. rentrent et sortent non seulement des véhicules à moteur essence mais encore des véhicules à moteurs diesel.

Ces derniers produisent non seulement du CO (monoxyde de carbone), mais encore des monoxydes d'azote NO (véhicules diesel).

La société GfG a - pour déterminer les deux valeurs et pour commander l'aération en fonction de ces concentrations - élaboré un double capteur qui, associé à un nouveau contrôleur, commande la ventilation. Lors d'émissions excessives, l'alarme est donnée automatiquement via le système avertisseur. (lampes d'avertissement).

Une technologie sensorielle dernier cri et un contrôleur piloté par microprocesseur commandent non seulement une ventilation individuelle mais encore des zones différentes au sein d'une évacuation d'air de garages. Les commandes complètes, inclus commandes de contacteurs, commandes de clapets etc. sont conçues par GfG en collaboration avec les ingénieurs et mises en service par la société GfG. Des réglages indépendants relatifs aux valeurs limites CO et NO veillent à un enclenchement d'aération rapide et conforme aux prescriptions.

- **Sécurité maximum**
- **Unités de captage durables**
- **Bon rapport qualité-prix**
- **Conseils compétents**

Nos prestations de service

Conseils

Nous conseillons les ingénieurs, installateurs, lors de la planification de garages, voies d'accès, rampes de chargement, tunnels pour l'établissement optimal de la surveillance de CO – CO/NO et de la commande.

Étendue de livraison

Contrôleur de mesure CO – CO/NO pour l'encastrement dans l'armoire de commande, commandes CO/NO complètes, inclus activation de contacteurs pour l'aération, protection par fusibles, contact pour contrôleurs de flux d'air, contact pour clapets, commande en cas d'incendie, contrôle de lampes etc. inclus schéma global capteurs de mesure (sondes - CO/NO) dispositif avertisseur (lampes d'avertissement) mise en service et remise en main inclus protocole

Travaux vous incombant

Pose de câbles, pose des capteurs de mesure et de l'armoire de commande. Conduites de connexion pour le raccordement aux appareils périphériques (ventilateurs, clapets etc.)

Capteur de mesure - CO/NO

Chaque capteur est le cœur de la mesure. Heure après heure – jour après jour – année après année, le capteur doit mesurer exactement, et, en cas de besoin, mettre en marche l'installation. Les valeurs de consigne peuvent être réglées modulairement en fonction des prescriptions CE ou autres prescriptions spécifiques au pays.

Affichage des valeurs de mesure

Pour une surveillance précise, le contrôleur/régulateur GfG affiche, via appui de touche, chaque valeur individuelle momentanée du capteur de mesure. Est affiché en permanence, non seulement la concentration-CO mais encore la concentration-NO en tant que valeur momentanée. Chaque paramètre de réglage peut, via la touche de fonction, être affiché de même.

Des questions???

- Contactez nous, nous vous conseillons volontiers

GfG SA

En avance moyennant la technologie la plus récente